

i RAEE e l'ambiente

Recuperare i RAEE non è solo un dovere civico ma è una forma di rispetto per il territorio in cui viviamo. Essi infatti a seconda della tipologia contengono sostanze che se disperse nell'ambiente sono inquinanti e nocive per la salute dell'uomo e delle risorse del pianeta.

DIVIETO DI ABBANDONARE I RAEE SUL TERRITORIO

DIVIETO DI GETTARLI NEL BIDONE GRIGIO DELL'INDIFFERENZIATO (O NELLE ALTRE RACCOLTE)

i pericoli nei RAEE

I Rifiuti Elettrici ed Elettronici sono composti da svariati materiali ed elementi, alcuni recuperabili e innocui, altri da isolare e rendere non inquinanti.

Nella tabella sottostante sono riportate le principali sostanze pericolose contenute nei RAEE ed i danni che possono portare all'ambiente e all'uomo se non trattate correttamente.



tipologia RAEE: frigoriferi e condizionatori
sostanza pericolosa: CFC - HCFC (clorofluorocarburi e idrofluorocloricarburi)
danni: diminuzione della fascia d'ozono con conseguenze sulla salute



tipologia RAEE: batterie, vecchie tv, monitor
sostanza pericolosa: PIOMBO
danni: inquinamento, malattie del sistema nervoso



tipologia RAEE: termostati, interruttori, lampadine a scarica
sostanza pericolosa: MERCURIO
danni: inquinamento, danni al cervello



tipologia RAEE: vecchie TV, conduttori, cavi
sostanza pericolosa: CADMIO
danni: alla salute umana, problemi di crescita, di reni e ossei



tipologia RAEE: cellulari, tablet, lettori mp3, lettori di libri elettronici e altro
sostanza pericolosa: CROMO ESAVALENTE
danni: genetici al DNA, sostanza cancerogena

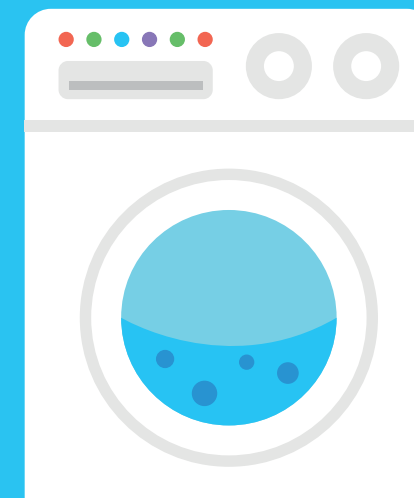
PER INFORMAZIONI:
www.covar14.it



stampato su carta riciclata
www.achabgroup.it

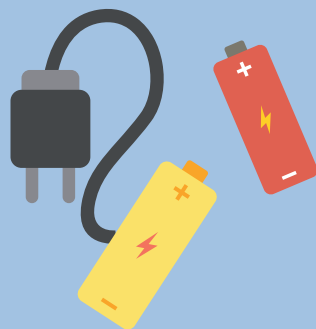


RAEE: questi sconosciuti...



RIFIUTI DA APPARECCHIATURE ELETTRICHE ED ELETTRONICHE

cosa
sono?



L'acronimo RAEE significa:

Rifiuti da Apparecchiature Elettriche ed Elettroniche.

Tale tipologia di rifiuti comprende, in sostanza, tutte quelle apparecchiature di ogni forma, materiale o dimensione che, per funzionare, hanno bisogno di energia elettrica o batterie



ci sono
5 famiglie

I rifiuti elettrici ed elettronici sono divisi in 5 grosse famiglie.

R1 Freddo e clima

grandi elettrodomestici per la refrigerazione: frigoriferi, congelatori, condizionatori

R2 Grandi bianchi

grandi elettrodomestici come lavatrici e lavastoviglie, apparecchi per cottura, stufe e radiatori elettrici, forni a microonde

R3 TV e monitor

R4 Piccoli elettrodomestici

elettronica di consumo, apparecchi di illuminazione e altro

R5 Sorgenti luminose

lampade al neon, lampade a basso consumo.

come si
smaltiscono?



Restituendoli al negoziante da cui si acquista un'apparecchiatura uguale nuova oppure presso gli Ecocentri Covar14.

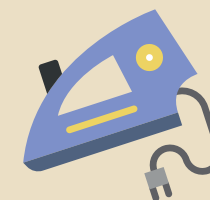
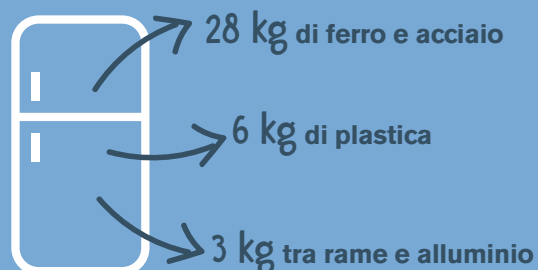
Da qualche tempo è possibile anche buttare i piccolissimi elettrodomestici (alcuni delle famiglie 4 e 5) nei negozi che hanno un'area di vendita superiore a 400 metri quadrati senza per forza comprare un'apparecchiatura nuova.

cosa si recupera?

La prima fase del recupero di un RAEE è costituita dalla "messa in sicurezza", "ovvero dalla separazione delle parti pericolose (gas dei frigoriferi o metalli pesanti come mercurio e cadmio) dal resto dei materiali di cui sono composti.

Dopo di che si passa al vero e proprio smontaggio dal quale si possono recuperare: parti in plastica, vetro, parti in metallo (anche di valore come rame e oro), schede elettriche, motorini e altri piccoli pezzi o materiali utili. Ognuna delle componenti che si può recuperare passa attraverso la propria distinta "filiera" di recupero.

DAL RECUPERO DI UN FRIGORIFERO SI RICAVALO:



la lista
dei miei
RAEE

Alcuni tipi di RAEE, in particolare quelli appartenenti alle famiglie dei piccoli elettrodomestici e delle sorgenti luminose, troppo spesso vengono erroneamente buttati nel cassonetto grigio dell'indifferenziato; ecco l'elenco di quelli a cui prestare attenzione:

- lampadari e lampadine
- ventilatori elettrici e rasoi elettrici
- ferri da stiro
- tostapane, bollitori elettrici e bilance
- coltelli elettrici
- sveglie e orologi
- apparecchi tagliacapelli e apparecchi per la cura del corpo, piastre riscaldanti elettriche
- calcolatrici
- radio e stereo
- videocamere e videoregistratori
- strumenti musicali, apparecchiature per riprodurre suoni o immagini
- giocattoli elettrici ed elettronici
- apparecchiature sportive (es. computer per ciclismo, corsa, canottaggio...)
- rivelatori di fumo, regolatori di calore, termostati,
- piccoli strumenti elettrici ed elettronici, piccoli dispositivi medici, piccoli strumenti di monitoraggio e di controllo
- piccoli apparecchi che distribuiscono automaticamente prodotti
- piccole apparecchiature con pannelli fotovoltaici integrati
- telefoni cellulari, tablet e navigatori satellitari (GPS)
- PC da casa e portatili, router, stampanti, cornici digitali LCD
- caricatori di cellulari o lettori audio, video, libri elettronici