

UN NUOVO APPROCCIO ALL'ECONOMIA CIRCOLARE,
PER RENDERE ANCORA PIÙ BELLE E PULITE
LE NOSTRE CITTÀ!



ECOCALENDARIO 2023

SIAMO AD UN SALTO DAL CAMBIAMENTO!



COMUNE DI
VILLASTELLONE

ZONA 3

SEI DELLA ZONA 3 SE ABITI IN



- BORGIO CORNALESE
- VIA BROGLIA
- VIA CARIGNANO
- VIA PELABUE
- VIA POIRINO
- VIA TETTI MAURITI
- VIA VALLONGO

LE MODALITÀ DI RACCOLTA

Tutte le raccolte avverranno con servizio diurno, l'esposizione dovrà avvenire tra le ore 22,00 del giorno precedente la raccolta e le ore 6,00 del giorno indicato.

LE MODALITÀ DI LAVAGGIO CASSONETTI

I lavaggi sono previsti per i contenitori RU da 120 l in su, per i contenitori ORGANICO da 120 l in su e per i contenitori VETRO da 120 l in su. Nei giorni di lavaggio si raccomanda di lasciare esposti i contenitori fino ad avvenuta effettuazione del servizio (indicativamente fino alle ore 18.00).

Vi invitiamo a rispettare scrupolosamente gli orari di esposizione e a segnalare i casi di mancata raccolta al numero 800.639.639 il giorno successivo a quello indicato per il passaggio



ECOCENTRO



DOVE

L'Ecocentro in Viale
Rimembranza 1



QUANDO

ESTATE

Lunedì: 14,00 - 18,00
Mercoledì e Sabato:
8,00 - 12,00; 14,00 - 18,00
Giovedì: 8,00 - 12,00

INVERNO

Lunedì: 14,00 - 17,00
Mercoledì e Sabato: 9,00 - 12,00;
14,00 - 17,00
Giovedì: 8,00 - 12,00
(festivi esclusi)

COSA SI PUÒ CONFERIRE



Carta e cartone; Plastica mista; Verde, Imballaggi in vetro; Pneumatici; Metallo; Legno; Inerti; Ingombranti; Vernici; Oli vegetali; Oli minerali; Abiti usati; Accumulatori al piombo; Toner; Tappi in sughero; Bombolette spray; Imballaggi sporchi; RAEE (Rifiuti di apparecchiature elettriche ed elettroniche: Frigoriferi e congelatori, piccoli e grandi elettrodomestici, TV/PC, Neon, Utensili e Giocattoli elettrici ed elettronici).



LIMITI DI CONFERIMENTO

ATTENZIONE! Collegarsi a www.covar14.it o telefonare al numero verde consortile 800.639.639 per verificare i limiti di conferimento previsti per ciascuna tipologia di rifiuto a seconda del soggetto che accede all'Ecocentro (famiglia o utenza non domestica).



Chi si reca all'ECOCENTRO deve essere residente a Villastellone ed esibire la tessera sanitaria. Le attività commerciali devono invece presentare l'apposita tessera BUSINESS CARD.

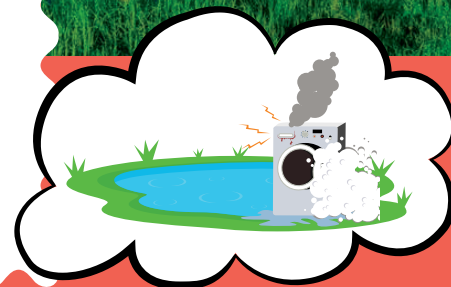
ATTENZIONE!

- I rifiuti conferiti devono essere suddivisi per tipologia;
- i rifiuti devono essere scaricati direttamente negli appositi contenitori sulla base di quanto indicato dal personale addetto e dalla segnaletica.

PER MAGGIORI INFORMAZIONI CONSULTA "IL REGOLAMENTO DEI CENTRI DI RACCOLTA" SU
WWW.COVAR14 O CHIAMA IL NUMERO VERDE CONSORTILE 800.639.639



COMUNE DI LA LOGGIA
Crediti: Comune di La Loggia



**ABBANDONIAMO LE
CATTIVE ABITUDINI,
NON I RIFIUTI!**

ABC DELLA RACCOLTA DIFFERENZIATA



Segnala i casi di mancata raccolta al numero verde consortile 800.639.639 il giorno successivo a quello indicato per il passaggio



ORGANICO

- ✓ scarti di cucina e avanzi di cibo - fondi di caffè e di the - carta assorbente da cucina - gusci d'uovo - fiori recisi e piante domestiche (senza terriccio) - alimenti avariati - scarti di verdura e di frutta - pane - lettiera organica di piccoli animali domestici - salviette di carta unte - ceneri spente
- ✗ tessuti - cuoio - sfalci - patate - ramaglie - terriccio.



RU - RIFIUTI INDIFFERENZIATI

- ✓ Rifiuti composti da più materiali diversi tra loro (spazzolini, lamette, penne, etc.) - stracci - ceramica - gomme - bacinelle - pannolini e assorbenti - cassette audio CD/DVD - polvere aspirapolvere - giocattoli rotti (non elettronici) - calze
- ✗ Tutti i materiali riciclabili - Rifiuti ingombranti, pericolosi o elettrici (RAEE) - lampadine - pile - farmaci



CARTA E CARTONE

- ✓ giornali, riviste, depliant - imballaggi di carta e cartoncino (scatole della pasta, del sale, etc.) - scatole e scatoloni in cartone - confezioni in tetra pak (latte, succhi di frutta) - ricordarsi di togliere il tappo di plastica
- ✗ carta e cartone sporchi - carta oleata (per alimenti) o plastificata - carta da forno - scontrini - carta chimica in generale



PLASTICA E LATTINE

- ✓ contenitori per liquidi (bibite, acqua) - Flaconi prodotti per l'igiene della casa e della persona - piatti, bicchieri e posate in plastica - vaschette e imballaggi in polistirolo - barattoli d'alluminio per alimenti - lattine di bibite
- ✗ giocattoli - bacinelle - sedie e tavoli in plastica - plastiche dure (spazzolini, penne, etc) - barattoli con residui di sostanze pericolose (vernici, colle, etc.)



VETRO

- ✓ barattoli - bottiglie - vasetti di vetro
- ✗ vetri per specchi - oggetti di ceramica e porcellana - lampadine e tubi al neon - vetro pyrex



Vi invitiamo a rispettare scrupolosamente gli orari di esposizione

ALTRI RIFIUTI



RAEE Rifiuti da Apparecchiature Elettriche ed Elettroniche

All'Ecocentro o consegnati ai punti vendita a fronte di un acquisto del nuovo secondo le disposizioni di Legge vigenti.

Cosa conferire?

Grandi elettrodomestici -
Piccoli elettrodomestici -
Apparecchiature informatiche e per telecomunicazioni -
Apparecchiature di consumo -
Apparecchiature di illuminazione - Strumenti elettrici ed elettronici (ad eccezione degli utensili industriali fissi di grandi dimensioni) - Giocattoli e apparecchiature per lo sport e per il tempo libero



VERDE E RAMAGLIE

Nel cassonetto verde oppure all'Ecocentro (per informazioni sul servizio: numero verde consortile 800.639.639).

Cosa conferire?

- ✓ sfalci di erba, potature della siepe - ramaglie - foglie e terriccio - cortecce, segatura e paglia - ceneri di legna (spente) - piante domestiche
- ✗ rifiuti alimentari e scarti di cucina - alimenti liquidi - ossi - lettiere per animali - sacchetti di nylon



FARMACI

Sfusi negli appositi contenitori bianchi posti in prossimità delle farmacie.

I farmaci sono rifiuti speciali, inquinanti per l'ambiente, nel nostro territorio vengono raccolti in modo differenziato.

- ✓ sciroppi, pastiglie, flaconi, pomate - altri farmaci scaduti privi di confezione
- ✗ imballaggi, siringhe, termometri



PILE

Sfuse negli appositi contenitori gialli posti in prossimità delle ferramenta e/o dei negozi di fotografia.

Le pile sono rifiuti pericolosi che non devono essere dispersi nell'ambiente, nel nostro territorio vengono raccolti in modo differenziato.

- ✓ pile e batterie a stilo (es. per torce, radio) o rettangolari - pile a bottone (es. per calcolatrici, orologi)
- ✗ batterie contenenti liquidi - lampadine e lampade a neon



INGOMBRANTI

Ritiro gratuito a domicilio, su prenotazione al numero verde consortile 800.639.639, oppure all'Ecocentro.

**ATTENZIONE!
PER IL RITIRO A
DOMICILIO, IL
MATERIALE VA
ESPOSTO NEL GIORNO
INDICATO AL MOMENTO
DELLA PRENOTAZIONE**

Tutti gli oggetti voluminosi di origine domestica, come ad esempio: divani, mobili, materassi, reti - cucine, frigoriferi, televisori, lavatrici - lavastoviglie, condizionatori



UTENZE NON DOMESTICHE

Le utenze non domestiche selezionate, che attualmente usufruiscono di passaggi di raccolta aggiuntivi rispetto a quanto riportato in calendario, continueranno ad avvalersi dei seguenti servizi:

- **VETRO** - FREQUENZA DI RACCOLTA SETTIMANALE (GIOVEDÌ);
- **CARTONE** - FREQUENZA DI RACCOLTA SETTIMANALE (VENERDÌ)

Le utenze non domestiche che effettuano l'**autocompostaggio aerobico**, anche di prossimità o di comunità, per residui costituiti da sostanze naturali non pericolose prodotti nell'ambito delle attività agricole e vivaistiche, possono fruire della **riduzione della TARI** prevista dal Regolamento comunale, iscrivendosi all'Albo dei Compostatori istituito presso il Comune.



ATTENZIONE!

Per tutte le informazioni e per la prenotazione di servizi è a disposizione il numero verde consortile 800.639.639
Ulteriori informazioni sono disponibili sui siti: www.covar14.it www.pegaso03.it

I COLORI DEI CASSONETTI

La normativa UNI 11686 uniforme, per l'Europa, il colore dei contenitori per la raccolta differenziata. Nei prossimi mesi i cassonetti danneggiati saranno sostituiti con quelli dei nuovi colori.

REGOLE PER IL BUON FUNZIONAMENTO DEL SERVIZIO



ESPORRE
i contenitori
solo se pieni



SCHIACCIARE
gli imballaggi
per ridurne il
volume



CONFERIRE
i rifiuti nei
rispettivi
contenitori



RISPETTARE
gli orari di
esposizione



SVUOTARE
gli imballaggi
dal contenuto
residuo



NON ABBANDONARE
i rifiuti
all'esterno dei
contenitori



ATTENZIONE!

Per tutte le informazioni è a disposizione il numero verde consortile 800.639.639
Ulteriori informazioni sono disponibili sui siti: www.covar14.it www.pegaso03.it

MARZO 2023



COMUNE DI CASTAGNOLE
PIEMONTE
Crediti: Comune di
Castagnole Piemonte



LO SAPEVI CHE...

Con il riciclo di 1 cassetta di legno si ottiene un attaccapanni, con 4 pallet si fa una scrivania e con 30 pallet si ottiene un armadio!

1 MERCOLEDÌ
S. Albino

2 GIOVEDÌ
S. Agnese

3 VENERDÌ
S. Cunegonda

4 SABATO
S. Casimiro, S. Lucio

5 DOMENICA
II di Quaresima

6 LUNEDÌ
Beata Rosa da V.

7 MARTEDÌ
S. Felicità

17 VENERDÌ
S. Patrizio

18 SABATO
S. Salvatore, S. Cirillo

19 DOMENICA
Festa del Papà - IV di Quaresima

20 LUNEDÌ
S. Alessandra m.

21 MARTEDÌ
S. Benedetto

22 MERCOLEDÌ
Giornata mondiale dell'acqua

23 GIOVEDÌ
S. Turibio de M. **VETRO+LAV**

8 MERCOLEDÌ
Festa della donna

9 GIOVEDÌ
S. Francesca Romana

10 VENERDÌ
S. Simplicio Papa

11 SABATO
S. Costantino

12 DOMENICA
III di Quaresima

13 LUNEDÌ CARTA
S. Rodrigo

14 MARTEDÌ
S. Matilde regina

15 MERCOLEDÌ
S. Luisa

16 GIOVEDÌ
S. Eriberto vescovo

24 VENERDÌ
S. Romolo

25 SABATO
Annunc. del Signore

26 DOMENICA
V di Quaresima

27 LUNEDÌ RU, PLASTICA
S. Ruperto

28 MARTEDÌ
S. Sisto III papa

29 MERCOLEDÌ
S. Secondo martire

30 GIOVEDÌ
S. Amedeo

31 VENERDÌ
S. Beniamino martire

NOTE

LAV = RACCOLTA + LAVAGGIO

RU= RIFIUTI INDIFFERENZIATI (CASSONETTO GRIGIO)

APRILE 2023



COMUNE DI PIOSSASCO
Crediti: Castello Nove Merli



LO SAPEVI CHE...

Il vetro si ricicla da millenni?

Lo facevano anche gli Antichi Romani, fondendo di nuovo i pezzi di vetro rotto!

1 SABATO
S. Venanzio

2 DOMENICA
Le Palme

3 LUNEDÌ
S. Riccardo

4 MARTEDÌ
S. Isidoro

5 MERCOLEDÌ
S. Vincenzo Ferrer

6 GIOVEDÌ
S. Guglielmo

7 VENERDÌ
S. Ermanno

17 LUNEDÌ
S. Roberto

18 MARTEDÌ
S. Ermogene

19 MERCOLEDÌ
S. Emma

20 GIOVEDÌ
S. Sara

21 VENERDÌ
S. Silvio

22 SABATO
S. Caio

23 DOMENICA
S. Giorgio

8 SABATO
S. Dionigi

9 DOMENICA
S. Pasqua

10 LUNEDÌ CARTA
Lunedì dell'Angelo

11 MARTEDÌ
S. Gemma

12 MERCOLEDÌ
S. Zeno

13 GIOVEDÌ
S. Martino Papa

14 VENERDÌ
S. Abbondio

15 SABATO
S. Teodoro

16 DOMENICA
S. Lamberto

24 LUNEDÌ RU, PLASTICA
S. Fedele

25 MARTEDÌ
Festa della Liberazione

26 MERCOLEDÌ
S. Cleto e Marcellino

27 GIOVEDÌ
S. Zita

28 VENERDÌ
S. Valeria

29 SABATO
S. Caterina da Siena

30 DOMENICA
S. Pio V papa

NOTE

RU= RIFIUTI INDIFFERENZIATI (CASSONETTO GRIGIO)



MAGGIO 2023



COMUNE DI PANCALIERI
Crediti: Gite fuori porta in
Piemonte



LO SAPEVI CHE...

Grazie alle politiche di protezione ambientale e al riciclo di carta e legno, le foreste europee sono in aumento e l'Europa è un paese all'avanguardia in questo!

1 LUNEDÌ
Festa dei lavoratori

2 MARTEDÌ
S. Cesare, S. Atanasio

3 MERCOLEDÌ
SS. Filippo e Giacomo

4 GIOVEDÌ
S. Silvano, S. Nereo

5 VENERDÌ
S. Pellegrino mar.

6 SABATO
S. Giuditta mar.

7 DOMENICA
S. Flavia

17 MERCOLEDÌ
S. Pasquale Baylon

18 GIOVEDÌ VETRO
S. Giovanni I Papa

19 VENERDÌ
S. Celestino V Papa

20 SABATO
S. Bernardino da S.

21 DOMENICA
S. Vittorio mar.

22 LUNEDÌ RU, PLASTICA
S. Rita da Cascia

23 MARTEDÌ
S. Desiderio vescovo

8 LUNEDÌ CARTA
S. Vittore

9 MARTEDÌ
S. Gregorio

10 MERCOLEDÌ
S. Antonino

11 GIOVEDÌ
S. Fabio mar.

12 VENERDÌ
S. Nereo

13 SABATO
S. Emma

14 DOMENICA
Festa della mamma

15 LUNEDÌ
S. Torquato

16 MARTEDÌ
S. Ubaldo

24 MERCOLEDÌ
B. V. Maria Ausiliatrice

25 GIOVEDÌ
S. Urbano

26 VENERDÌ
S. Filippo Neri

27 SABATO
S. Agostino

28 DOMENICA
S. Emilio M.

29 LUNEDÌ
Ascens. del Signore

30 MARTEDÌ
S. Felice I papa

31 MERCOLEDÌ
Visitaz. B.V.M.

NOTE

RU= RIFIUTI INDIFFERENZIATI (CASSONETTO GRIGIO)



GIUGNO 2023



COMUNE DI BEINASCO
Crediti: Alfio Rapisarda



LO SAPEVI CHE...

Con 1500/2000 scatolette di tonno riciclate si può realizzare il telaio di una bicicletta, e con sole 130 lattine un monopattino!

1 GIOVEDÌ
S. Giustino martire

2 VENERDÌ
Festa della Repubblica

3 SABATO
S. Carlo L. List

4 DOMENICA
SS. Trinità

5 LUNEDÌ CARTA
Giornata mondiale dell'ambiente

6 MARTEDÌ
S. Norberto vescovo

7 MERCOLEDÌ
S. Roberto vescovo

17 SABATO
S. Adolfo

18 DOMENICA
S. Marina

19 LUNEDÌ RU, PLASTICA
Corpus Domini

20 MARTEDÌ
S. Silverio Papa

21 MERCOLEDÌ
S. Luigi Gonzaga

22 GIOVEDÌ
S. Paolino da Nola

23 VENERDÌ
S. Lanfranco vescovo

8 GIOVEDÌ
S. Medardo vescovo

9 VENERDÌ
S. Primo, S. Efrem

10 SABATO
S. Diana, S. Marcella

11 DOMENICA
S. Barnaba ap.

12 LUNEDÌ
S. Guido, S. Onofrio

13 MARTEDÌ
S. Antonio da P.

14 MERCOLEDÌ
S. Eliseo

15 GIOVEDÌ
S. Vito

16 VENERDÌ
S. Aureliano

24 SABATO
Nativ. S. Giovanni B.

25 DOMENICA
S. Guglielmo ab.

26 LUNEDÌ
S. Vigilio vescovo

27 MARTEDÌ
S. Cirillo d' Aless.

28 MERCOLEDÌ
S. Attilio

29 GIOVEDÌ
SS. Pietro e Paolo

30 VENERDÌ
SS. Primi martiri

NOTE

RU= RIFIUTI INDIFFERENZIATI (CASSONETTO GRIGIO)



LUGLIO 2023



COMUNE DI MONCALIERI
Crediti: Vivere Moncalieri



LO SAPEVI CHE...

Le bottiglie di plastica di oggi pesano circa il 15% in meno di dieci anni fa, e la qualità e la sicurezza sono identiche!

1 SABATO
S. Teobaldo erem.

2 DOMENICA
S. Ottone

3 LUNEDÌ CARTA
S. Tommaso ap.

4 MARTEDÌ
S. Elisabetta Port.

5 MERCOLEDÌ
S. Antonio M. Zac.

6 GIOVEDÌ
S. Maria Goretti

7 VENERDÌ
S. Claudio

17 LUNEDÌ RU+LAV, PLASTICA
S. Alessio

18 MARTEDÌ
S. Federico

19 MERCOLEDÌ
S. Simmaco

20 GIOVEDÌ
S. Margherita

21 VENERDÌ
S. Lorenzo da B.

22 SABATO
S. Maria Maddalena

23 DOMENICA
S. Brigida

8 SABATO
S. Adriano

9 DOMENICA
S. Letizia

10 LUNEDÌ
S. Silvana

11 MARTEDÌ
S. Benedetto ab.

12 MERCOLEDÌ
S. Fortunato martire

13 GIOVEDÌ VETRO+LAV
S. Enrico imp.

14 VENERDÌ
S. Camillo De Lellis

15 SABATO
S. Bonaventura

16 DOMENICA
N.S. del Carmelo

24 LUNEDÌ
S. Cristina

25 MARTEDÌ
S. Giacomo ap.

26 MERCOLEDÌ
SS. Anna e Gioacchino

27 GIOVEDÌ
S. Lilibiana, S. Aurelio

28 VENERDÌ
S. Nazario, S. Innocenzo

29 SABATO
S. Marta

30 DOMENICA
S. Pietro Crisologo

31 LUNEDÌ CARTA
S. Ignazio di L.

NOTE

LAV = RACCOLTA + LAVAGGIO

RU= RIFIUTI INDIFFERENZIATI (CASSONETTO GRIGIO)



AGOSTO 2023



COMUNE DI VILLASTELLONE
Crediti: Wikipedia



LO SAPEVI CHE...

Per fare una tonnellata di carta dalla cellulosa vergine servono 440.000L d'acqua, mentre per fare la stessa quantità da cellulosa riciclata bastano 1.800 L d'acqua!

1 MARTEDÌ
S. Alfonso

2 MERCOLEDÌ
S. Eusebio

3 GIOVEDÌ
S. Lidia

4 VENERDÌ
S. Giovanni M. V.

5 SABATO
S. Osvaldo

6 DOMENICA
Trasfigurazione del Signore

7 LUNEDÌ
S. Gaetano da T.

17 GIOVEDÌ
S. Giacinto

18 VENERDÌ
S. Elena

19 SABATO
S. Ludovico

20 DOMENICA
S. Bernardo abate

21 LUNEDÌ
S. Pio X

22 MARTEDÌ
S. Maria Regina

23 MERCOLEDÌ
S. Rosa da Lima

8 MARTEDÌ
S. Domenico

9 MERCOLEDÌ
S. Romano

10 GIOVEDÌ
S. Lorenzo martire

11 VENERDÌ
S. Chiara

12 SABATO
S. Giuliano

13 DOMENICA
S. Ippolito

14 LUNEDÌ RU, PLASTICA
S. Alfredo

15 MARTEDÌ
Assunzione di M. Vergine - Ferragosto

16 MERCOLEDÌ
S. Rocco

24 GIOVEDÌ
S. Bartolomeo ap.

25 VENERDÌ
S. Ludovico

26 SABATO
S. Alessandro martire

27 DOMENICA
S. Monica

28 LUNEDÌ CARTA
S. Agostino

29 MARTEDÌ
Mart. S. Giov. Battista

30 MERCOLEDÌ
S. Faustina, S. Tecla

31 GIOVEDÌ
S. Aristide martire


NOTE

RU= RIFIUTI INDIFFERENZIATI (CASSONETTO GRIGIO)



SETTEMBRE 2023



 COMUNE DI CARIGNANO
Crediti: Città di Carignano

 pegaso⁰³  covar14

LO SAPEVI CHE...

Ogni 3-4 imballaggi in vetro riciclati, si risparmia l'energia necessaria per fabbricare il successivo!

1 VENERDÌ
S. Egidio abate

2 SABATO
S. Elpidio vescovo

3 DOMENICA
S. Gregorio mar.

4 LUNEDÌ
S. Rosalia

5 MARTEDÌ
S. Vittorino vescovo

6 MERCOLEDÌ
S. Umberto

7 GIOVEDÌ VETRO
S. Regina

17 DOMENICA
S. Roberto Bellarmino

18 LUNEDÌ
S. Sofi a mar.

19 MARTEDÌ
S. Gennaro vescovo

20 MERCOLEDÌ
S. Eustachio

21 GIOVEDÌ
S. Matteo apostolo

22 VENERDÌ
S. Maurizio martire

23 SABATO
S. Pio da Pietralcina

8 VENERDÌ
Natività B. V. Maria

9 SABATO
S. Sergio Papa

10 DOMENICA
S. Nicola da Tolentino

11 LUNEDÌ RU, PLASTICA
S. Diomede martire

12 MARTEDÌ
S. Guido

13 MERCOLEDÌ
S. Giovanni Crisostomo

14 GIOVEDÌ
Es. della S. Croce

15 VENERDÌ
B. V. Addolorata

16 SABATO
SS. Cornelio e Cipriano

24 DOMENICA
S. Pacifico conf.

25 LUNEDÌ CARTA
S. Aurelia

26 MARTEDÌ
S. Cosimo e Damiano

27 MERCOLEDÌ
S. Vincenzo de Paoli

28 GIOVEDÌ
S. Venceslao martire

29 VENERDÌ
SS. Michele, Gabriele e Raffaele

30 SABATO
S. Girolamo dottore

NOTE

RU= RIFIUTI INDIFFERENZIATI (CASSONETTO GRIGIO)



OTTOBRE 2023



COMUNE DI ORBASSANO
Crediti: Comune di
Orbassano



LO SAPEVI CHE...

Con 27 bottiglie di plastica si fa una felpa di pile e con 67 bottiglie dell'acqua si fa un'imbottitura per un piumino matrimoniale!

1 DOMENICA
S. Teresa di Gesù Bambino

2 LUNEDÌ
SS. Angeli Custodi

3 MARTEDÌ
S. Gerardo

4 MERCOLEDÌ
S. Francesco d'Assisi

5 GIOVEDÌ
S. Placido martire

6 VENERDÌ
S. Bruno

7 SABATO
B. V. del Rosario

17 MARTEDÌ
S. Ignazio d'Antiochia

18 MERCOLEDÌ
S. Luca Evangelista

19 GIOVEDÌ
S. Isacco mar., S. Laura

20 VENERDÌ
S. Irene

21 SABATO
S. Orsola

22 DOMENICA
S. Donato vescovo

23 LUNEDÌ
S. Giovanni da Capestrano

CARTA

8 DOMENICA
S. Pelagia, S. Reparata

9 LUNEDÌ RU+LAV, PLASTICA
S. Dionigi

10 MARTEDÌ
S. Daniele vescovo

11 MERCOLEDÌ
S. Firmino vescovo

12 GIOVEDÌ
S. Serafino

13 VENERDÌ
S. Edoardo re

14 SABATO
S. Callisto I Papa

15 DOMENICA
S. Teresa d'Avila

16 LUNEDÌ
S. Edvige

24 MARTEDÌ
S. Antonio M.C.

25 MERCOLEDÌ
S. Crispino

26 GIOVEDÌ
S. Evaristo papa

27 VENERDÌ
S. Fiorenzo vescovo

28 SABATO
S. Simone

29 DOMENICA
S. Ermelinda

30 LUNEDÌ
S. Germano vescovo

31 MARTEDÌ
Halloween

NOTE

LAV = RACCOLTA + LAVAGGIO

RU= RIFIUTI INDIFFERENZIATI (CASSONETTO GRIGIO)

NOVEMBRE 2023



COMUNE DI OSASIO
Crediti: Santi Diego
Anteriorechiuso



LO SAPEVI CHE...

Ogni anno in Italia, con la sola raccolta di carta e cartone, si risparmiano emissioni nocive equivalenti al blocco totale del traffico per ben 6 giorni e 6 notti!

1 MERCOLEDÌ

Tutti i Santi

2 GIOVEDÌ

Comm. dei defunti

VETRO

3 VENERDÌ

S. Martino, S. Silvia

4 SABATO

S. Carlo Borromeo

5 DOMENICA

S. Zaccaria profeta

6 LUNEDÌ

S. Leonardo abate

RU, PLASTICA

7 MARTEDÌ

S. Ernesto abate

17 VENERDÌ

S. Elisabetta

18 SABATO

S. Oddone

19 DOMENICA

S. Fausto martire

20 LUNEDÌ

S. Benigno

CARTA

21 MARTEDÌ

Pres. B.V. Maria

22 MERCOLEDÌ

S. Cecilia

23 GIOVEDÌ

S. Clemente papa

8 MERCOLEDÌ
S. Goffredo vescovo

9 GIOVEDÌ
S. Oreste

10 VENERDÌ
S. Leone Magno

11 SABATO
S. Martino di Tours

12 DOMENICA
S. Renato

13 LUNEDÌ
S. Diego

14 MARTEDÌ
S. Giocondo vescovo

15 MERCOLEDÌ
S. Alberto Magno

16 GIOVEDÌ
S. Margherita di S.

24 VENERDÌ
Cristo Re

25 SABATO
S. Caterina d'Aless.

26 DOMENICA
S. Corrado vescovo

27 LUNEDÌ
Beato Bernardino da Fossa

28 MARTEDÌ
S. Giacomo franc.

29 MERCOLEDÌ
S. Saturnino martire

30 GIOVEDÌ
S. Andrea ap.

NOTE

RU= RIFIUTI INDIFFERENZIATI (CASSONETTO GRIGIO)



DICEMBRE 2023



COMUNE DI LOMBRIASCO
Crediti: Comune di
Lombriasco



LO SAPEVI CHE...

Tutte le caffettiere moka prodotte in Italia, circa 7 milioni l'anno, sono di alluminio riciclato?
Bastano 37 lattine per fare una moka da 3 tazze!

1 VENERDÌ

S. Ansano

2 SABATO

S. Bibiana, S. Savino

3 DOMENICA

I d'Avvento

4 LUNEDÌ

S. Barbara

RU, PLASTICA

5 MARTEDÌ

S. Giulio

6 MERCOLEDÌ

S. Nicola vescovo

7 GIOVEDÌ

S. Ambrogio vescovo

17 DOMENICA

III d'Avvento

18 LUNEDÌ

S. Malachia

CARTA

19 MARTEDÌ

S. Fausta, S. Dario

20 MERCOLEDÌ

S. Liberato martire

21 GIOVEDÌ

S. Pietro Canisio

22 VENERDÌ

S. Francesca Cabrini

23 SABATO

S. Vittoria

8 VENERDÌ
Immacolata Concezione

9 SABATO
S. Siro

10 DOMENICA
II d'Avvento

11 LUNEDÌ
S. Damaso

12 MARTEDÌ
S. Giovanna

13 MERCOLEDÌ
S. Lucia

14 GIOVEDÌ
S. Giov. della Croce

15 VENERDÌ
S. Valeriano

16 SABATO
S. Albina

24 DOMENICA
IV d'Avvento

25 LUNEDÌ
S. Natale del Signore

26 MARTEDÌ
S. Stefano

27 MERCOLEDÌ
S. Giovanni apostolo

28 GIOVEDÌ VETRO
SS. Innocenti martiri

29 VENERDÌ
S. Tommaso B.

30 SABATO
S. Eugenio V., S. Ruggero

31 DOMENICA
S. Silvestro papa

NOTE

RU= RIFIUTI INDIFFERENZIATI (CASSONETTO GRIGIO)



GENNAIO 2024



COMUNE DI BRUINO
Crediti: Fondo Ambiente
Italiano



LO SAPEVI CHE...

Ogni anno, in Italia, si raccoglie in plastica differenziata
7 volte il volume della Piramide di Cheope in Egitto!

1 LUNEDÌ
Maria Madre di Dio

2 MARTEDÌ
S. Basilio Vescovo

3 MERCOLEDÌ RU*
S. Genoveffa

4 GIOVEDÌ PLASTICA*
S. Ermete

5 VENERDÌ
S. Amelia

6 SABATO
Epifania

7 DOMENICA
S. Luciano

17 MERCOLEDÌ
S. Antonio Abate

18 GIOVEDÌ
S. Liberata

19 VENERDÌ
S. Mario martire

20 SABATO
S. Sebastiano

21 DOMENICA
S. Agnese

22 LUNEDÌ
S. Vincenzo martire

23 MARTEDÌ
S. Emerenziana

8 LUNEDÌ
S. Massimo

9 MARTEDÌ
S. Giuliano martire

10 MERCOLEDÌ
S. Aldo eremita

11 GIOVEDÌ
S. Iginio papa

12 VENERDÌ
S. Modesto M.

13 SABATO
S. Ilario

14 DOMENICA
S. Bianca

15 LUNEDÌ CARTA
S. Mauro Abate

16 MARTEDÌ
S. Marcello papa

24 MERCOLEDÌ
S. Francesco di Sales

25 GIOVEDÌ
Conversione di S. Paolo

26 VENERDÌ
S. Tito e Timoteo, S. Paola

27 SABATO
S. Angela Merici

28 DOMENICA
S. Valerio, S. Tommaso

29 LUNEDÌ RU, PLASTICA
S. Costanzo, S. Cesario

30 MARTEDÌ
S. Martina, S. Savina

31 MERCOLEDÌ
S. Giovanni Bosco

NOTE

RU= RIFIUTI INDIFFERENZIATI (CASSONETTO GRIGIO)

* = TURNO DI RACCOLTA SPOSTATO CAUSA FESTIVITÀ



FEBBRAIO 2024



COMUNE DI NICHELINO
Crediti: Isolarchitetti



LO SAPEVI CHE...

Con il riciclo di 1000/1200 bombolette spray si modella una panchina!

1 GIOVEDÌ
S. Verdiana

2 VENERDÌ
Pres. del Signore

3 SABATO
S. Biagio

4 DOMENICA
S. Gilberto

5 LUNEDÌ
S. Agata

6 MARTEDÌ
S. Paolo Miki

7 MERCOLEDÌ
S. Teodoro martire

17 SABATO
S. Donato martire

18 DOMENICA
S. Simone Vescovo

19 LUNEDÌ
S. Mansueto

20 MARTEDÌ
S. Silvano

21 MERCOLEDÌ
S. Eleonora

22 GIOVEDÌ VETRO
S. Margherita

23 VENERDÌ
S. Renzo

8 GIOVEDÌ
S. Girolamo Emiliani

9 VENERDÌ
S. Apollonia

10 SABATO
S. Scolastica

11 DOMENICA
Carnevale

12 LUNEDÌ CARTA
S. Eulalia

13 MARTEDÌ
Carnevale, m. grasso

14 MERCOLEDÌ
S. Valentino - Le Ceneri

15 GIOVEDÌ
S. Faustino

16 VENERDÌ
S. Giuliana

24 SABATO
S. Mattia

25 DOMENICA
S. Cesario, S. Vittorino

26 LUNEDÌ RU, PLASTICA
S. Faustiniiano

27 MARTEDÌ
S. Leandro

28 MERCOLEDÌ
S. Romano abate

29 GIOVEDÌ
Sant'Augusto Chapdelaine

TAGLIANDO PER LA FORNITURA ANNUALE DI SACCHI PER LA RACCOLTA DEGLI IMBALLAGGI IN PLASTICA

(da presentare integro ritagliando lungo i lati tratteggiati)

Modalità di ritiro

(Per il ritiro occorre presentare la tessera sanitaria o la tessera Business Card):
Presso l'Ecocentro in Viale Rimembranza 1, negli orari di apertura, a partire da marzo 2023.



*= 1 rotolo da 30 sacchi



I TAGLIANDI SONO VALIDI DAL 01/03/2023 AL 29/02/2024



COMUNE DI VINOVO
Fonte: Matrimonio.com



COMUNE DI VIRLE PIEMONTE
Fonte: Lavoriamo per Virle FB

AD UN SALTO DAL CAMBIAMENTO!



Grafica ideata da
Ufficio Marketing e Comunicazione di TeknoService



NUMERO VERDE CONSORTILE

800.639.639



RIMANI AGGIORNATO

WWW.COVAR14.IT



GESTORE DEL SERVIZIO

